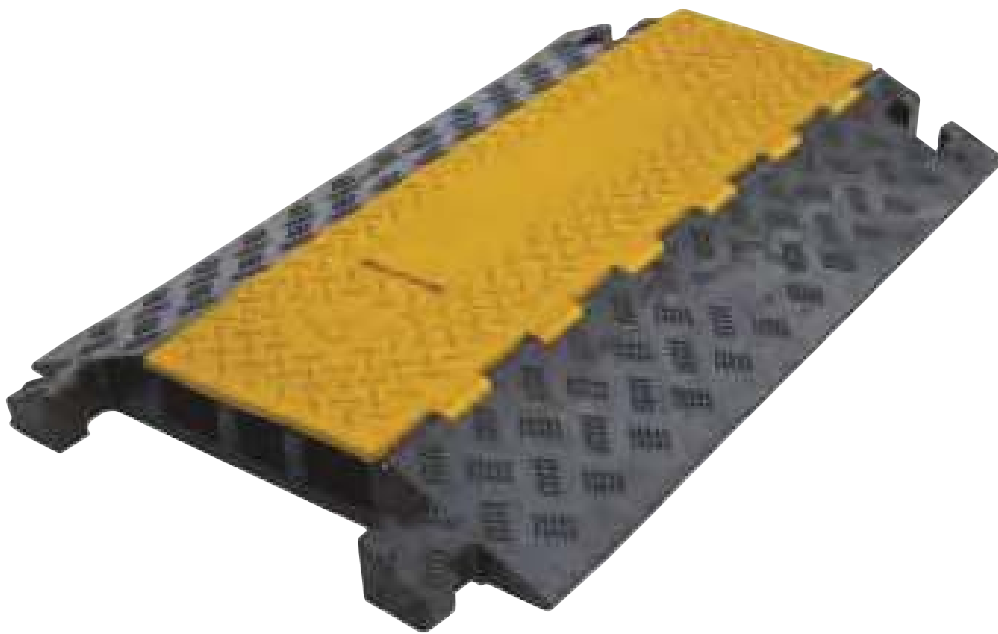


SCHEDA TECNICA

RAMPA PASSACAVI



CARATTERISTICHE:

RAMPA PASSACAVI

VALICABILE NON CARRABILE

- realizzata in mescola di gomma naturale vulcanizzata elastica ad alta resistenza;
- nr.3 scanalature di cui nr.2 laterali 50x65 mm e nr.1 centrale 50x55 mm per passaggio cavi nei cantieri o zone di lavoro;
- fissaggio al suolo semplice ad incastro posa, incastro di giunzione tra una rampa e l'altra;
- chiusura tramite sportello a cerniera di colore giallo
- dimensioni mm 900x80x600